

*advanced quality
customized designs
made in europe and usa*

**UNIVERSAL
HYDRAULIK** 
Your Partner for coolers and systems

**STANDARD
COOLING**

**Wärmetauscher Serie
UKC-G**



- Direkter Einbau im Ölbehälter oder Getriebe
- Einfacher Einbau in vorhandene Gewindeanschlüsse von Tankeisungen
- Verschiedene Rohrmaterialien:
Bspw.: Kupfer/ Kupfer-Nickel/
Edelstahl
- Platzsparende Lösung
- Wärmeabfuhrleistung abhängig von der Umströmung in der Einbausituation
- Sondergrößen und Sonderausführungen möglich
- Mit verschiedenen Rohrbündellängen erhältlich
- Kompakte Bauweise



Produktbeschreibung

Die UKC-G-Serie von Universal Hydraulik ist für den Einbau in Getrieben entwickelt. Dieser Wärmetauscher kann einfach in vorhandene Gewindeanschlüsse für Tankheizungen eingeschraubt werden und bietet eine kostengünstige Kühllösung.
Das Ein- und Ausschrauben ermöglicht einen reibungslosen Austausch des Produktes sobald dessen Verschleißgrenze erreicht ist.

Produktmerkmale (Standardausführung)

- Austauschbare Enddeckel
- Max. Betriebsdruck: 10 bar
- Betriebstemperaturen: 5 °C – 95 °C
- Hochwertige Materialien
- Mehrere Prüfvorgänge während der Herstellung

Materialien

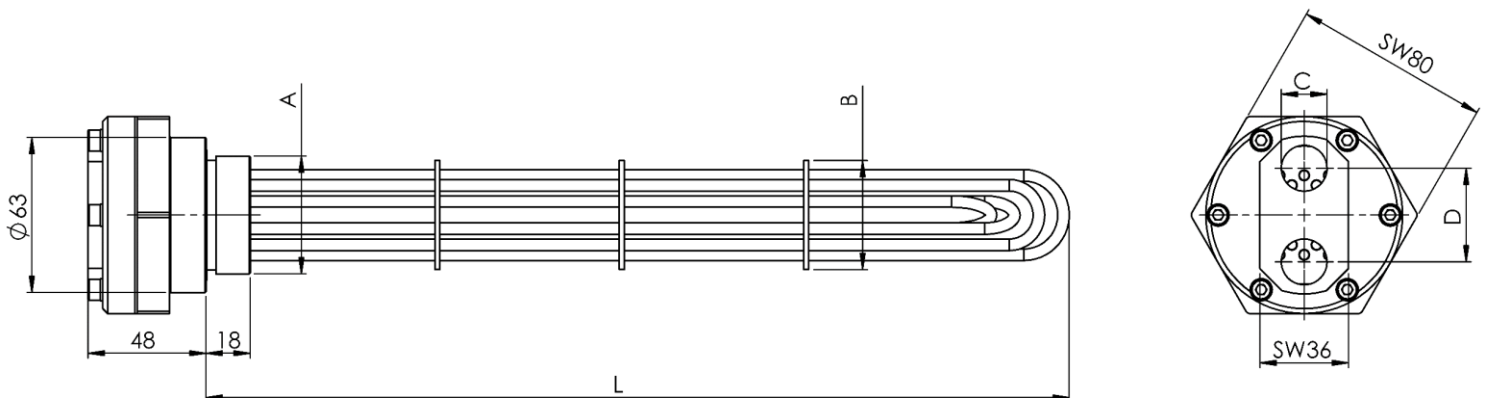
	Material
Gewinde	Messing Stahl Edelstahl
Rohre	Kupfer (CU) Kupfer-Nickel (CN) Edelstahl (SS)
Stützblech	PA6 Stahl Edelstahl
Enddeckel	Stahl Bronze, Edelstahl

Geräteabmessungen UKC-Serie

Typ	L	G1-1/4"				G1-1/2"				G2"			
		A	B	C	D	A	B	C	D	A	B	C	D
UKC-G-190	190												
UKC-G-300	300												
UKC-G-350	350												
UKC-G-400	400												
UKC-G-450	450												
UKC-G-500	500												
UKC-G-550	550												
UKC-G-600	600												
UKC-G-650	650												
UKC-G-690	690												
UKC-G-700	700												
UKC-G-750	750												
UKC-G-780	780	1-1/4"	Ø38,4	1/2"	38	1-1/2"	Ø44,3	1/2"	38	2"	Ø 54	1/2"	38
UKC-G-805	805												
UKC-G-850	850												
UKC-G-900	900												
UKC-G-950	950												
UKC-G-1000	1000												
UKC-G-1050	1050												
UKC-G-1100	1100												
UKC-G-1150	1150												
UKC-G-1200	1200												
UKC-G-1250	1250												
UKC-G-1300	1300												
UKC-G-1350	1350												
UKC-G-1400	1400												

Weitere Größen
auf Anfrage

Maßangaben in mm



advanced quality

customized designs

made in europe and usa

Technische Informationen

Achtung: Unsachgemäßer Einbau kann zur Beschädigung des Kühlers führen. Exakte Angaben zur Druckfestigkeit sind den jeweiligen Bauteilzeichnungen zu entnehmen.

Maximaler Betriebsdruck (Standardausführung)
bis zu 10 bar

Betriebstemperatur (Standardausführung)
5 - 95 °C

Die technischen Angaben in diesem Datenblatt beziehen sich auf die beschriebenen Betriebsbedingungen und Einsatzfälle.

Bei abweichenden Betriebsbedingungen und Einsatzfällen wenden Sie sich bitte an Universal Hydraulik.

Technische Änderungen vorbehalten.

Verbindliche Maßangaben sind im Auftragsfall der zugehörigen Bauteilzeichnung zu entnehmen.

Bestellschlüssel

SS - UKC - G1-1/2" - 550 - CN

Vollständig
aus Edelstahl

Serienkürzel
UKC-Serie

Größe des
Einschraubgewindes
G1-1/4"
G1-1/2"
G2"

Länge des Rohrbündels
(siehe Maßtabelle Seite 3)

Rohrmaterial
CN = Kupfer-Nickel
CU = Kupfer
SS = Edelstahl

Vertrieb

Universal Hydraulik GmbH
Siemensstr. 33. D-61267 Neu-Anspach
Tel.: +49 (0) 60 81/ 9418- 0. Fax +49 (0) 60 81/ 94 18 49
E-Mail: info@universalhydraulik.com
www.universalhydraulik.com

Universal Hydraulik USA, Corp.
Fort Meigs Business Center. 25651 Fort Meigs Road, Suite A
Perrysburg, OH 43551
Phone: +1 419 873 63 40. Fax: +1 419 873 63 42
email: info@universalhydraulik.com
www.universalhydraulik-usa.com